



Västmanland

## NTF Västmanland

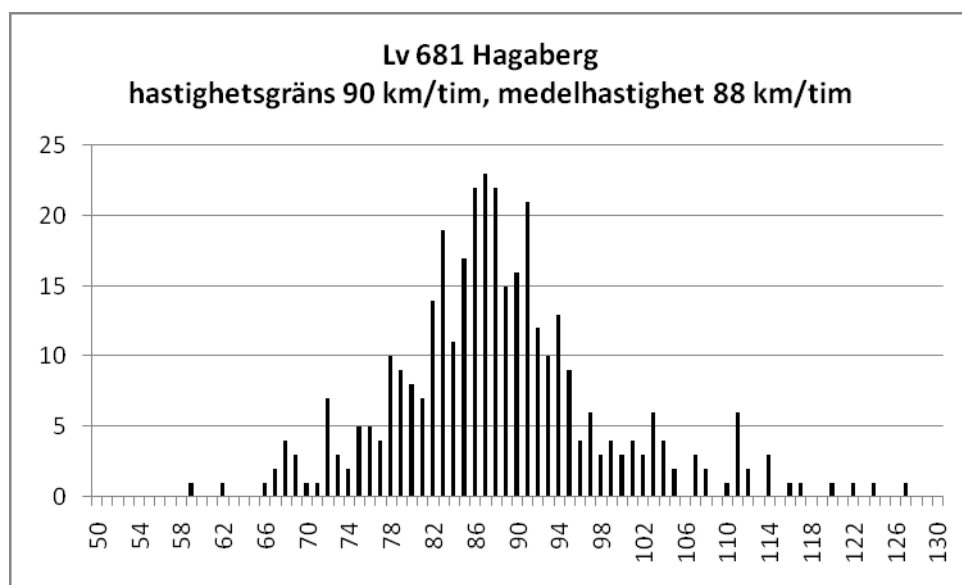
Lv 681 Västerås - Sigtuna, mätplats Hagaberg

2009-04-06 kl. 09:30 – 14:15

Torrt, sol

Skyltad hastighet	90 km/tim
Antal observationer	360
Medelhastighet	88
Medianhastighet	88
Andelen lagliga i %	64,7 %
Andelen olagliga i %	35,3 %
Andelen mellan 1 km/t - 5 km/t över i %	18,1 %
Andelen mellan 6 km/t - 9 km/t över i %	4,7 %
Andelen mellan 10 km/t - 19 km/t över	7,5 %
Andelen mellan 20 km/t - 29 km/t över i %	3,9 %
Andelen 30 km/t eller mer över i %	1,1 %
85 percentil	97
Högsta uppmätta hastighet	127
Näst högsta uppmätta hastighet	124
Tredje högsta uppmätta hastighet	122

## Hastighetsfördelning





Västmanland

Trafiksäkerhetseffekt, dvs. hur mycket minskar antalet dödade resp. lindrigt och svårt skadade enligt potensmodellens beräkningar.

Uppmätt medelhastighet 88 km/tim

Om medelhastigheten istället är <u>78 km/tim</u>		Om medelhastigheten istället är <u>80 km/tim</u>		Om medelhastigheten istället är <u>75 km/tim</u>	
dödade	skadade	dödade	skadade	dödade	skadade
-42 %	-23 %	-35 %	-19 %	-51 %	-30 %

I skadade ingår både lindrigt och svårt skadade



Västmanland

## NTF Västmanland

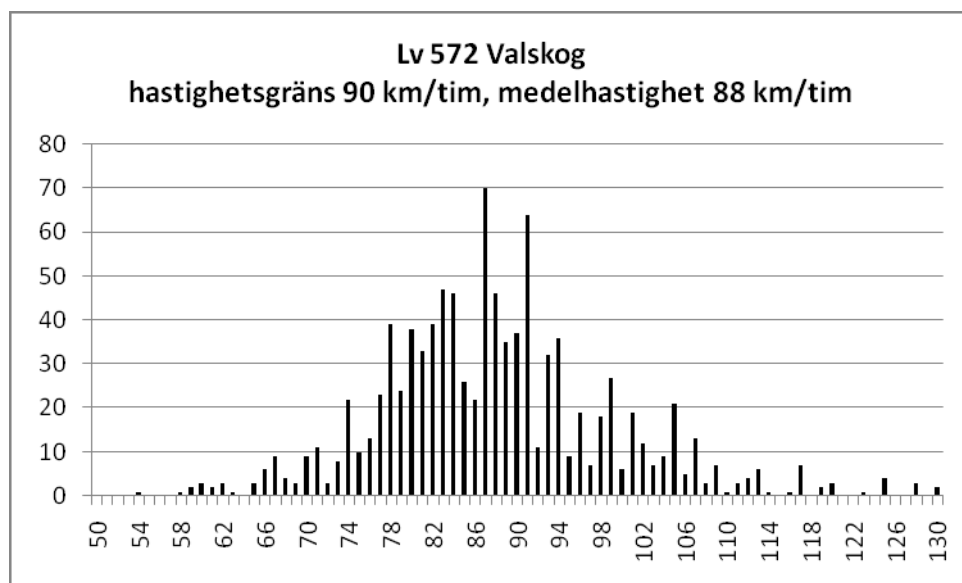
Lv 572 Arboga – Köping, mätplats Valskog

2009-04-03 kl. 06:00 – 20:00

Torrt

Skyltad hastighet	90 km/tim
Antal observationer	1016
Medelhastighet	88
Medianhastighet	87
Andelen lagliga i %	64,0 %
Andelen olagliga i %	36,0 %
Andelen mellan 1 km/t - 5 km/t över i %	15,0 %
Andelen mellan 6 km/t - 9 km/t över i %	7,0 %
Andelen mellan 10 km/t - 19 km/t över	10,0 %
Andelen mellan 20 km/t - 29 km/t över i %	2,5 %
Andelen 30 km/t eller mer över i %	1,6 %
85 percentil	99
Högsta uppmätta hastighet	169
Näst högsta uppmätta hastighet	139
Tredje högsta uppmätta hastighet	131

## Hastighetsfördelning



Trafiksäkerhetseffekt, dvs. hur mycket minskar antalet dödade resp. lindrigt och svårt skadade enligt potensmodellens beräkningar.

Uppmätt medelhastighet 88 km/tim

Om medelhastigheten istället är <u>78 km/tim</u>		Om medelhastigheten istället är <u>80 km/tim</u>		Om medelhastigheten istället är <u>75 km/tim</u>	
dödade	skadade	dödade	skadade	dödade	skadade
-42 %	-23 %	-35 %	-19 %	-51 %	-30 %

I skadade ingår både lindrigt och svårt skadade